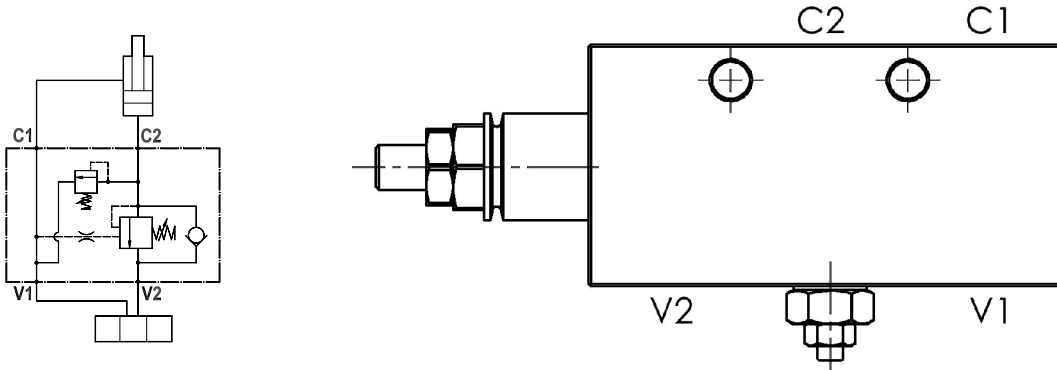




Valvola overcenter singola con valvola di regolazione pressione sulla linea V2-C2, montaggio in linea, pilotaggio interno
Single overcenter valve, line mounted, internal pilot, with auxiliary relief valve on V2-C2 line

Rev.06-2022/07

**SPECIFICHE TECNICHE**

Materiali: corpo in acciaio zincato. I componenti interni sono in acciaio trattato termicamente.

Portata: fino a 70 l/min

Taratura max.: 350 bar

Rapporto di pilotaggio: 1 : 4.25 (a richiesta 1 : 8, 1 : 11, 1 : 2.7)

Regolazione pressione: mediante vite

Campo di regolazione pressione: vedere pag.02

TECHNICAL SPECIFICATIONS

Materials: body is steel made zinc plated. Internal parts are in hardened steel.

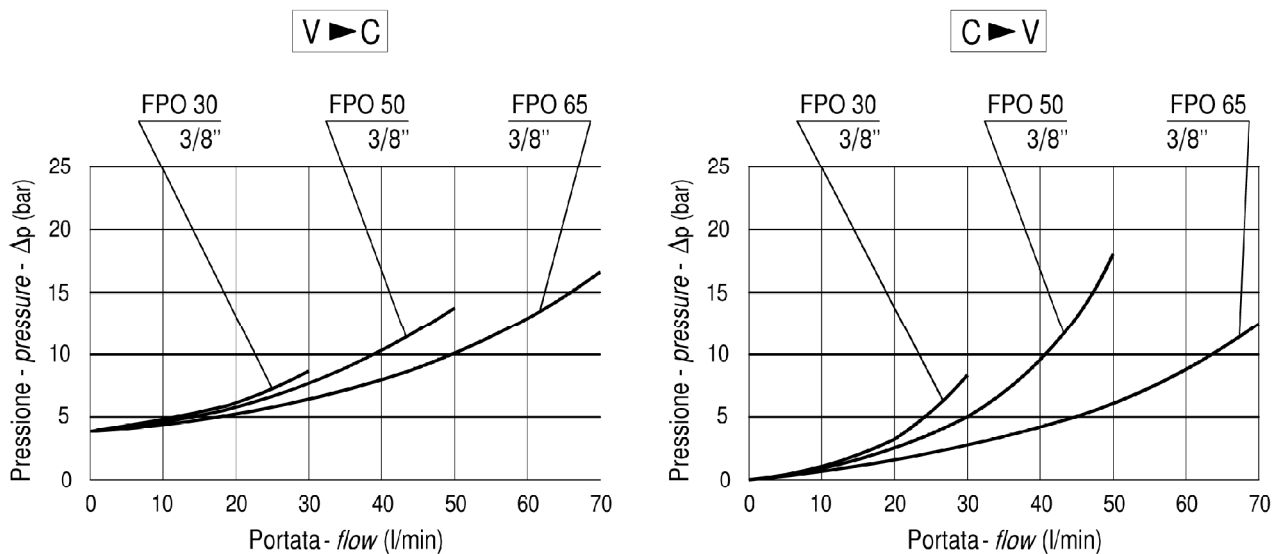
Rated flow: up to 70 l/min

Max. setting: 350 bar

Pilot ratio: 1 : 4.25 (1 : 8, 1 : 11 and 1 : 2.7 on request)

Adjustment means: leakproof screw adjustment

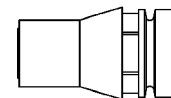
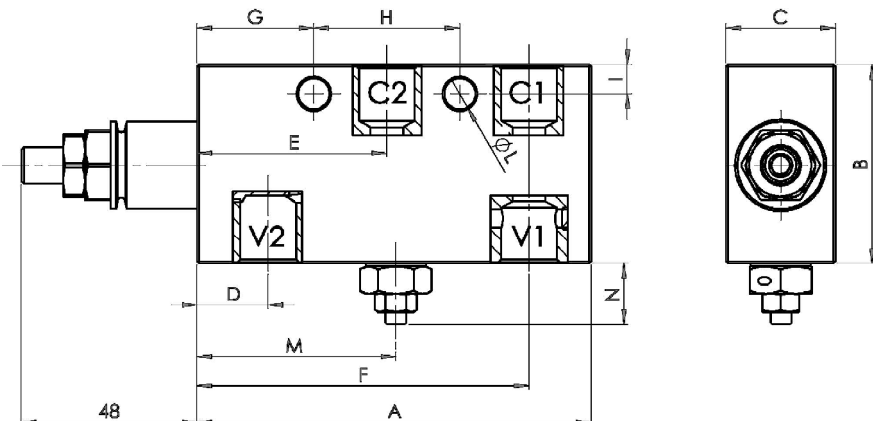
Adjustable pressure range: see page 02

DIAGRAMMA PERDITE DI CARICO
PRESSURE DROP CURVES



Valvola overcenter singola con valvola di regolazione pressione sulla linea V2-C2, montaggio in linea, pilotaggio interno
Single overcenter valve, line mounted, internal pilot, with auxiliary relief valve on V2-C2 line

Rev.06-2022/07



Cappello antimanomissione.
Codice di ordinazione: 9006800010

Tamperproof cap.
Ordering code: 9006800010

MOLLA "VM" - "VM" SPRING			
Codice molla overcenter Code overcenter spring	Campo taratura min.-max. bar Adjustable pressure range bar	Increment. press. bar/giro vite Pressure increase bar/turn	Taratura standard bar (molla VM) Standard setting bar (VM spring)
20	150 - 350	/	150
35			250

MOLLE - SPRINGS				*
Codice Code	Rapp. pil. Pilot ratio	Campo taratura min.-max. bar Adjustable pressure range bar	Increment. press. bar/giro vite Pressure increase bar/turn	Taratura standard bar Standard setting bar
20	1 : 2.7	70 - 230	70	170
	1 : 4.25	60 - 210	42	
	1 : 8	60 - 220	50	
	1 : 11	60 - 250	70	
35	1 : 2.7	120 - 330	80	280
	1 : 4.25	80 - 350	107	
	1 : 8	100 - 350	78	
	1 : 11	80 - 350	109	

TIPO TYPE	V2-C2	A	B	C	D	E	F	G	H	I	L	M	N	PESO WEIGHT
	BSPP	mm	mm	mm	mm	mm	mm	mm	mm	mm	mm	mm	mm	Kg
FPO * S 1/4 L P VM	1/4"	108	55	30	19,5	52	91	32	40	8	8,5	54.5	15.7	1.250
FPO * S 3/8 L P VM	3/8"	108	55	30	19,5	52	91	32	40	8	8,5	54.5	15.7	1.250

ESEMPIO DI ORDINAZIONE - ORDERING CODE EXAMPLE

F P O * **S** * **L** **P** * **V M** * * *

* $\frac{30}{40} / \frac{50}{60} / \frac{65}{80}$
 Portata massima - Rated flow

* $\frac{1}{4}$. $\frac{1}{4}$ " BSPP (30/50)
 $\frac{3}{8}$. $\frac{3}{8}$ " BSPP
 Connessioni - Port sizes

* $\frac{20}{30} / \frac{35}{50}$
 Campi di taratura pressione - Adjustable pressure range

* Taratura valvola di massima . Relief valve setting
 Omettere se standard (vedere MOLLA VM) - Omit if standard (see VM SPRING)

Guarnizioni - Seals:
 V=Viton *
 Omettere se BUNA-N
 Omit if BUNA-N

$B = 1 : 8, C = 1 : 11, D = 1 : 2.7$
 Rapporto di pilotaggio - Pilot ratio *
 Omettere se standard - Omit if standard