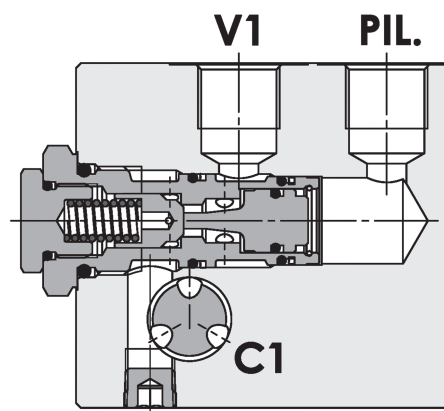
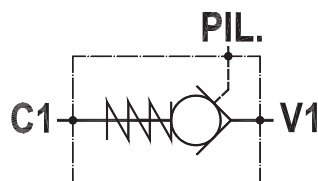


Valvola di blocco pilotata semplice, montaggio con vite forata
Single pilot operated check valve, drilled screw version

Rev.01-2010/02



SPECIFICHE TECNICHE

Materiali: corpo in alluminio. L'otturatore conico guidato è in acciaio trattato termicamente. La superficie esterna della cartuccia è protetta mediante zincatura.

Portata max.: 40 l/min

Pressione max.: 250 bar

Pressione di apertura: standard 0,5 bar, a richiesta 2,5-5-10-20 bar

TECHNICAL SPECIFICATIONS

Materials: body is aluminium made. Guided poppet is in hardened steel. External surface of cartridge is zinc plated.

Rated flow: 40 l/min

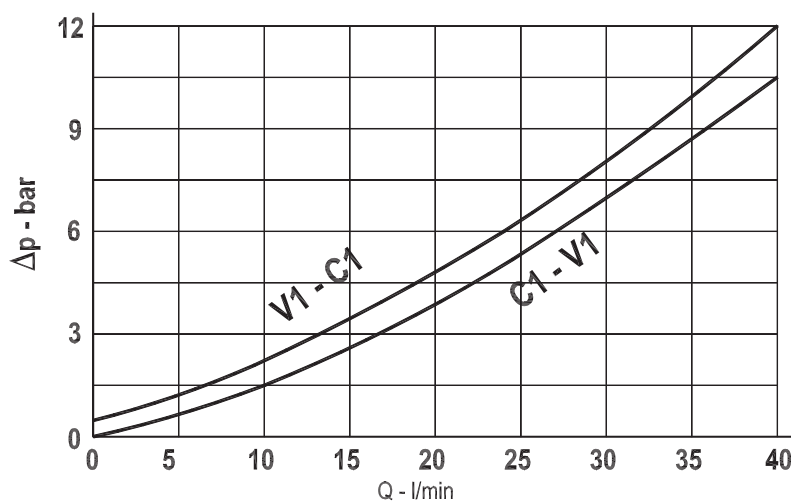
Max. pressure: 250 bar

Cracking pressure: 0,5 bar (std), 2,5-5-10-20 bar on request

DIAGRAMMA PERDITE DI CARICO - PRESSURE DROP CURVES

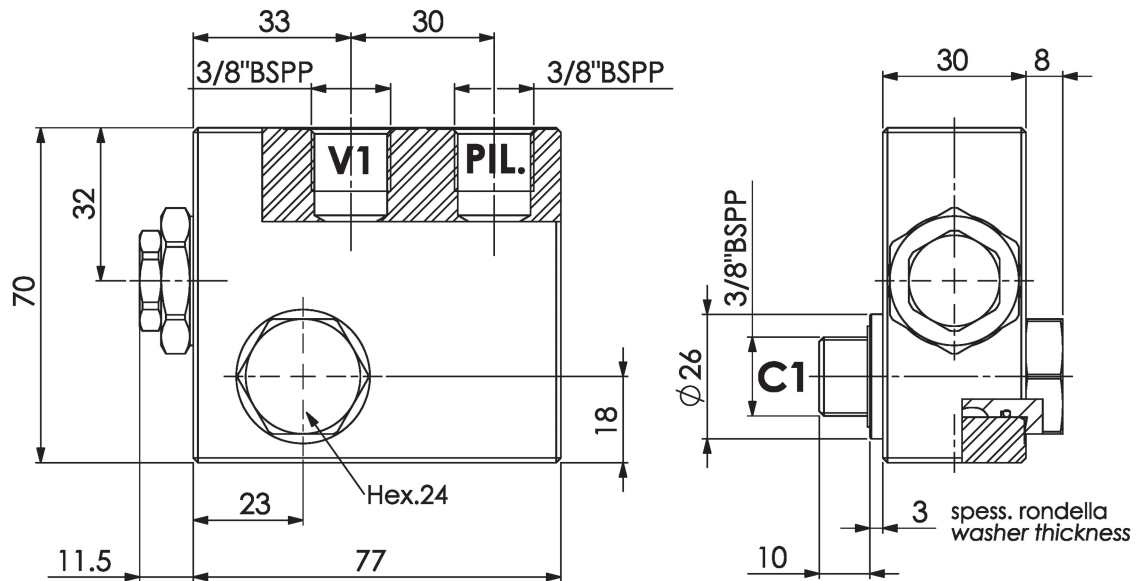
Viscosità olio 24 mm²/sec. (3,5 °E)
 Temperatura 50 °C

Oil viscosity 24 mm²/sec. (3,5 °E)
 Temperature 50 °C



Valvola di blocco pilotata semplice, montaggio con vite forata
Single pilot operated check valve, drilled screw version

Rev.01-2010/02



| TIPO TYPE | RAPP. DI PILOTAGGIO PILOT RATIO | PESO WEIGHT |
|-----------------------|------------------------------------|----------------|
| FPS C 40 B 3/8 SP-5FA | 1 : 4 | Kg 0.600 |

Con la guarnizione sul pistone di pilotaggio si consiglia di montare una molla sul ritegno di almeno 2.5 bar
 With the seal on the pilot piston, we recommend to assembly a at least a 2.5 bar spring on the check valve

ESEMPIO DI ORDINAZIONE - ORDERING CODE EXAMPLE

F P S C 4 0 * G B 3 / 8 * S P - 5 F A

0.5 bar (std)
 * 2.5 - 5 - 10 - 20 bar
 Pressione apertura ritegno, omettere se std
 Cracking pressure, omit if standard

* Guarnizione sul pilota, omettere se non richiesta
 With o-ring on pilot valve, omit if not requested

Guarnizioni - Seals:
 V=Viton *
 Omettere se BUNA-N - Omit if BUNA-N