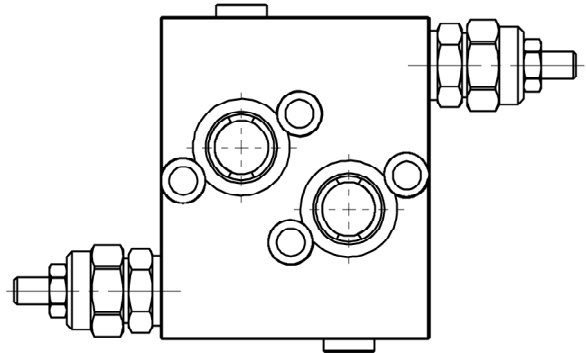
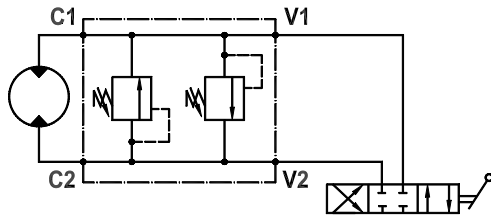




Valvola di massima doppia incrociata, flangiabile su motori Danfoss serie "OMT"
Dual cross main pressure relief valve, flangeable on Danfoss motors "OMT" series

Rev.00-2019/06

**SPECIFICHE TECNICHE**

Materiali: cartuccia in acciaio zincato giallo, parti interne in acciaio trattato termicamente. Corpo in lega di alluminio.

Portata max.: 70 l/min

Taratura max.: 350 bar

Pressione max.: 250 bar

Regolazione pressione: mediante vite o volantino (P/R)

Peso: 1,250 Kg

TECHNICAL SPECIFICATIONS

Materials: cartridge in steel zinc plated, internal parts in hardened steel. Body is in high strength aluminium alloy.

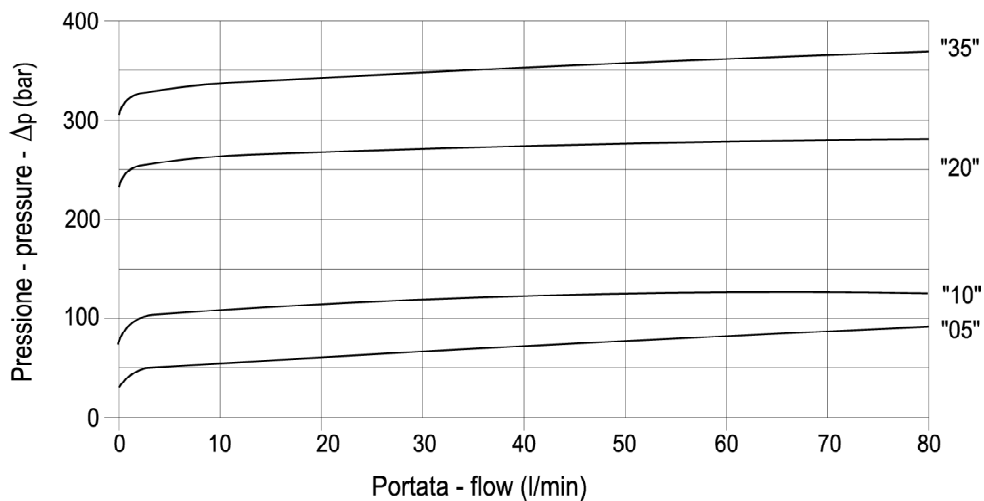
Rated flow: 70 l/min

Max. setting: 350 bar

Max. pressure: 250 bar

Adjustment means: leakproof screw or handknob (P/R)

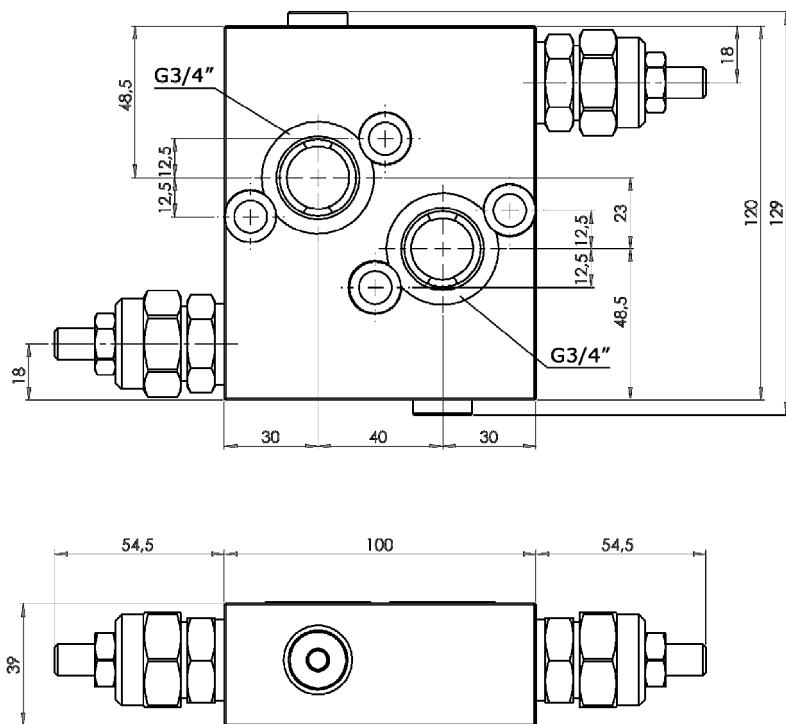
Weight: 1.250 Kg

DIAGRAMMA PERDITE DI CARICO
PRESSURE DROP CURVES



Valvola di massima doppia incrociata, flangiabile su motori Danfoss serie "OMT"
Dual cross main pressure relief valve, flangeable on Danfoss motors "OMT" series

Rev.00-2019/06



MOLLE - SPRINGS				*
Codice Code	Campo taratura min.-max. bar Adjustable pressure range bar	Increment. press. bar/giro vite Pressure increase bar/turn	Taratura standard bar Standard setting bar	Colore Color
05	5 - 50	10	5	Bianco White
10	30 - 100	20	30	Giallo Yellow
20	80 - 280	40	80	Verde Green
35	120 - 320	50	120	Rosso Red

REGOLAZIONI - ADJUSTEMENTS		*
Codice Code	Tipo - Type	
P	Vite esterna con esagono incassato Leakproof hex. socket screw	
R	Volantino e dado Handknob and locknut	
Z	Cappello antimanomissione Tamperproof cap	

ESEMPIO DI ORDINAZIONE - ORDERING CODE EXAMPLE

F P M **D** **70** **DF** **D4** **P** **1 / 2** **20** *****

* P/R/Z:
Regolazioni - Adjustements

Guarnizioni . Seals:
V=Viton *
Omettere se BUNA-N . Omit if BUNA-N

05+ / 10+ / 20+ / 35+
Campi di taratura pressione *
Adjustable pressure